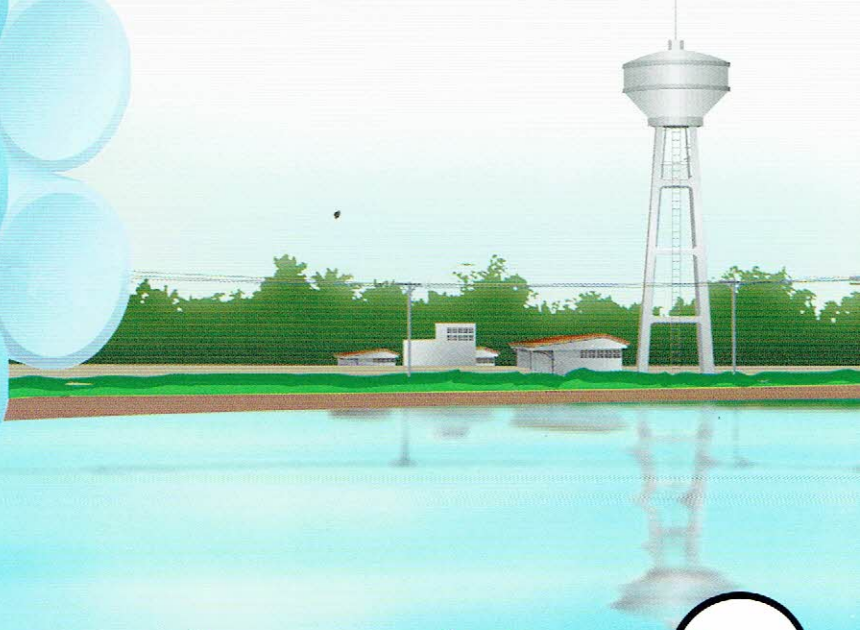


# PVC

# ท่อพีวีซี "ตราเสือ"



## ท่อพีวีซีตราเสือ ตีที่มาตรฐาน คู่ที่ราคา



TIGER BRAND

### ท่อพีวีซีสำหรับงานประปาและระบายน้ำ

บริษัท นวพลาสติกอุตสาหกรรม (สระบุรี) จำกัด ผู้ผลิตท่อพีวีซี มานานกว่า 30 ปี ตระหนักถึงความสำคัญ ของการพัฒนา เทคโนโลยี การก่อสร้าง และความคุ้มค่าสำหรับผู้บริโภคเสมอมา จึงได้พัฒนาคิดค้น ท่อพีวีซี "ตราเสือ" เพื่อให้ผู้บริโภคมีทางเลือก เพิ่มขึ้น โดยมีคุณสมบัติ "แน่น เหนียว ทน" เหมาะแก่การใช้งานประปา และงานระบายน้ำ และจากความมุ่งมั่นในการพัฒนาคุณภาพ อย่างต่อเนื่อง ทำให้บริษัทฯ ได้รับการรับรอง มาตรฐาน ISO 9002 จากสถาบัน UKAS (The United Kingdom Accreditation Service) และ NAC (Nation Accreditation Council) เป็นเครื่องหมายรับประกันคุณภาพ

### คุณสมบัติ ของท่อพีวีซี "ตราเสือ"

#### 1. ทนความดัน

ท่อพีวีซี "ตราเสือ" ผลิตตามมาตรฐานอุตสาหกรรม เลขที่ 17-2532 ซึ่งสามารถทนความดันน้ำภายในเส้นท่อ ได้อย่างดี

#### 2. ทนทานต่อแรงกด

ท่อพีวีซี "ตราเสือ" มีลักษณะเหนียวและยืดหยุ่นตัวสามารถ ทนทานต่อแรงกดภายนอกได้ดี เช่น แรงกดจากน้ำหนัก กดทับของดิน หรือแรงกดอันเกิดจากการเคลื่อนตัวของดิน จึงสามารถใช้งานได้ดีกับงานฝังท่อใต้ดิน

#### 3. ทนต่อสภาพกรด ด่าง

ไม่ทำปฏิกิริยากับกรดหรือด่างอ่อน จึงไม่มีปัญหาสนิม กัดกร่อน ทำให้อายุการใช้งานยาวนานกว่าท่อประเภทอื่นๆ

#### 4. ราคาถูก

มีจำหน่ายทั่วไปหาซื้อง่ายและราคาถูกเมื่อเปรียบเทียบกับ ท่ออื่นๆ

#### 5. ผลิตด้วยเทคโนโลยีทันสมัย

พร้อมห้องทดสอบและทีมงานพัฒนาและควบคุมคุณภาพ อย่างต่อเนื่อง

#### 6. ปลอดภัย

จากสารพิษและปลอดภัยในการใช้งาน น้ำที่ไหลผ่านท่อจะ ไม่เกิดการเปลี่ยนแปลงด้าน สี กลิ่น รส และชีวภัย จากแบคทีเรีย

#### 7. น้ำหนักเบา

ในท่อขนาดที่เท่ากัน ท่อพีวีซี "ตราเสือ" จะมีน้ำหนักประมาณ 1 ใน 5 เท่าของท่อเหล็กชุบสังกะสีเท่านั้น ทำให้สะดวกและ รวดเร็วในการขนส่ง

#### 8. ไม่ติดไฟ

ท่อพีวีซี "ตราเสือ" ไม่เป็นเชื้อเพลิงในการลุกไหม้ ดังนั้นจึง สามารถนำท่อมาใช้ได้อย่างปลอดภัย

ท่อตราเสือ NPI

# ข้อมูลทางเทคนิค

ท่อพีวีซีสำหรับใช้เป็นท่อน้ำดื่ม ผลิตตามมาตรฐานผลิตภัณฑ์อุตสาหกรรม เลขที่มอก.17-2532 มีสีฟ้าสำหรับใช้เป็นท่อน้ำดื่ม ท่อรับความดัน ท่อระบายน้ำทิ้ง และสิ่งปฏิกูล ฯลฯ



ชื่อขนาด มม. (นิ้ว) NORMAL SIZE mm. (in.)	เส้นผ่านศูนย์กลาง ภายนอกเฉลี่ย (O.D.)	ความหนา (THICKNESS)		
		PVC 5	PVC 8.5	PVC 13.5
18 (1/2")	22 ± 0.15	-	2.0 ± 0.20	2.5 ± 0.20
20 (3/4")	26 ± 0.15	-	2.0 ± 0.20	2.5 ± 0.20
25 (1")	34 ± 0.15	-	2.0 ± 0.20	3.0 ± 0.25
35 (1 1/4")	42 ± 0.15	1.5 ± 0.15	2.0 ± 0.20	3.1 ± 0.25
40 (1 1/2")	48 ± 0.15	1.5 ± 0.15	2.3 ± 0.20	3.5 ± 0.25
55 (2")	60 ± 0.15	1.8 ± 0.20	2.9 ± 0.25	4.3 ± 0.30
65 (2 1/2")	76 ± 0.20	2.2 ± 0.20	3.5 ± 0.25	5.4 ± 0.35
80 (3")	89 ± 0.20	2.5 ± 0.20	4.1 ± 0.30	6.4 ± 0.40
100 (4")	114 ± 0.30	3.2 ± 0.25	5.2 ± 0.35	8.1 ± 0.50
125 (5")	140 ± 0.30	3.9 ± 0.30	6.4 ± 0.40	9.9 ± 0.55
150 (6")	165 ± 0.40	4.6 ± 0.30	7.5 ± 0.45	11.7 ± 0.65
* 200 (8")	216 ± 0.50	5.4 ± 0.35	8.8 ± 0.50	13.7 ± 0.75
* 250 (10")	267 ± 0.70	6.6 ± 0.40	10.9 ± 0.60	16.9 ± 0.90
* 300 (12")	318 ± 0.80	7.8 ± 0.45	12.9 ± 0.70	20.1 ± 1.05
* 400 (16")	420 ± 1.10	10.3 ± 0.60	17.0 ± 0.90	26.5 ± 1.35

- หมายเหตุ :**
- ตัวเลขที่ระบุชั้นคุณภาพท่อ PVC 5, PVC 8.5 และ PVC 13.5 เป็นความดันใช้งาน (Working Pressure) หมายถึง ความดันสูงสุดที่กำหนดให้สำหรับใช้งานได้ติดต่อกันเป็นเวลานาน ที่อุณหภูมิ 27°C มีหน่วยเป็น กิโลกรัมแรง ต่อ ตารางเซนติเมตร (Kgf/cm<sup>2</sup>)
  - ความยาวท่อมาตรฐาน 4 เมตร สำหรับความยาวท่อพิเศษที่แตกต่างจากความยาวมาตรฐานข้างต้นให้ ติดต่อสอบถาม บริษัทฯ ได้โดยตรง
  - \* เป็นสินค้าที่ต้องสั่งผลิตล่วงหน้า

ผลิตภัณฑ์คุณภาพจาก



บริษัท นวพลาสติกอุตสาหกรรม (สระบุรี) จำกัด



1 ถ.ปุนนิเมนต์ไทย บางซื่อ กรุงเทพฯ 10800 โทร. 0-2586-3930-5 แฟกซ์ : 0-2586-5134-6  
สนใจรายละเอียดและสินค้าเพิ่มเติม ติดต่อได้ที่ ส่วนการตลาดสินค้าท่อ