

ท่อพีวีซี ตราช้าง

สำหรับร้อยสายไฟฟ้าและสายโทรศัพท์ (สีขาว)

.....



บริษัท นวพลาสติกอุตสาหกรรม (สว-บุรี) จำกัด หนึ่งในเครือซิเมนต์ไทย (SCG) ผู้ผลิตผลิตภัณฑ์ “ท่อตราช้าง” ตั้งแต่ปี พ.ศ. 2513 ด้วยประสบการณ์อันยาวนาน และความมุ่งมั่นที่จะตอบสนองความต้องการใช้งานด้านต่าง ๆ พร้อมสร้างความพึงพอใจสูงสุดให้กับลูกค้า บริษัทฯ จึงมุ่งเน้นการพัฒนาคุณภาพผลิตภัณฑ์อย่างต่อเนื่อง นอกจากนี้ บริษัทฯ ยังให้ความสำคัญกับการพัฒนาผลิตภัณฑ์ให้มีความหลากหลาย เพื่อมุ่งสู่ความเป็นผู้นำด้านระบบท่อ ทั้งระบบประปา ระบบประปาน้ำร้อน ระบบระบายน้ำ ระบบไฟฟ้า และระบบน้ำในงานเกษตร ทั้งท่อ ข้อต่อ และอุปกรณ์ต่าง ๆ เพื่อความสะดวกครบครันสำหรับการใช้งานทุกประเภท โดยมีทีมผู้เชี่ยวชาญพร้อมให้คำปรึกษาทุกเรื่องท่อ

ท่อพีวีซี “ตราช้าง”

ผลิตภัณฑ์ uPVC (Unplasticized Polyvinyl Chloride) หรือ ท่อพีวีซีแข็ง (Rigid PVC) ซึ่งปัจจุบันเป็นที่นิยมใช้ในการก่อสร้างเนื่องจากมีคุณสมบัติที่โดดเด่นหลายประการ อาทิ คงทนต่อสภาวะอากาศ ความชื้น ไม่เป็นสนิม ไม่ลามไฟ รวมถึงไม่ต้องบำรุงรักษามากนัก ฯลฯ คุณจึงมั่นใจได้ว่าท่อที่คุณเลือกใช้เหมาะสมอย่างยิ่งสำหรับงานคุณภาพของคุณ

ศักยภาพที่เหนือกว่าทุกด้านของท่อ “ตราช้าง” คุณภาพที่เหนือกว่า

- * มีระบบควบคุมคุณภาพสินค้าโดยทีมงานผู้เชี่ยวชาญอย่างละเอียดทุกขั้นตอนตั้งแต่การตรวจรับวัตถุดิบ ตลอดจนก่อนส่งถึงมือลูกค้า
- * ผลิตด้วยเครื่องจักร และเทคโนโลยีที่ทันสมัยระดับโลก ผลิตกันทั้งจึงได้คุณภาพและไม่มีผลกระทบต่อสิ่งแวดล้อม

การบริการที่เหนือกว่า

- * บริการก่อนและหลังการขายด้วย
- * ทีมงานมืออาชีพ สามารถจัดส่งสินค้าทั่วประเทศและรวดเร็ว

ความพร้อมที่เหนือกว่า

- * มีความสามารถในการผลิตเพียงพอต่อความต้องการทั้งภายในประเทศและต่างประเทศ
- * มีสินค้าท่อ-ข้อต่อและอุปกรณ์หลากหลายรองรับความต้องการของลูกค้า
- * มีพันธมิตรทางธุรกิจในระดับสากลที่สนับสนุนความครบครันของสินค้า อาทิ Henkel (บริษัทระดับโลกด้านเคมีภัณฑ์ และผลิตภัณฑ์ยัดฉีด) และ SEKISUI CHEMICAL เป็นต้น

คุณสมบัติของท่อพีวีซี “ตราช้าง” สำหรับงานร้อยสายไฟฟ้าและสายโทรศัพท์ (สีขาว)



ปลอดภัยจากกระแสไฟฟ้ารั่ว
ท่อตราช้างเป็นฉนวนไฟฟ้า จึงไม่นำไฟฟ้าเมื่อเกิดกระแสไฟฟ้ารั่ว



ทนต่อความร้อนสูง
สามารถใช้งานได้ที่อุณหภูมิห้องสบายใจจนถึง 60 องศาเซลเซียส



ข้อต่อและอุปกรณ์ครบครัน
ข้อต่อและอุปกรณ์ตราช้างมีความหลากหลายและครบครันให้คุณเลือกใช้ตามลักษณะงานที่ต้องการ จึงลดค่าใช้จ่ายได้มาก



ทนทานต่อแสงแดด
ท่อตราช้างมีความเหนียวเป็นพิเศษ ประกอบด้วยสารไทเทเนียมไดออกไซด์ (Titanium dioxide) โนปริมามากที่ เหมาะสม จึงป้องกันรังสี UV ได้เป็นอย่างดี และไม่กรอบหรือแตกหักง่าย



ดัดเย็บได้มากถึง 90 องศา
ท่อร้อยสายสีขาวมีคุณสมบัติยืดหยุ่นมากเป็นพิเศษเนื่องจากมีส่วนประกอบของ Impact Modifier สามารถดัดโค้งได้โดยไม่ต้องใช้ความร้อน และทนต่อแรงกระแทกได้ดี



เนื้อท่อสีขาว
จึงเหมาะกับการใช้งานภายในบ้านและอาคาร สามารถเดินลอยได้โดยไม่ต้องทาสีทับ



หาซื้อง่ายและน้ำหนักเบา
ท่อตราช้างสามารถหาซื้อได้จากร้านค้าตัวแทนจำหน่ายที่กระจายอยู่ทั่วประเทศ อีกทั้งยังสะดวกในการขนส่งเนื่องจากมีน้ำหนักเบา

คุณสมบัติของท่ออ่อนสายลูกฟูก “ตราช้าง”

ผลิตจาก uPVC ที่มีคุณสมบัติด้านเปลวไฟ แข็งแรงทนทาน ทนต่อแรงกดและแรงกระแทกได้ดี ยืดหยุ่นสูง ไม่ต้องตัดท่อ เดินท่อได้สะดวก รวดเร็ว เหมาะสำหรับงานเดินลอยหรือเดินสายไฟบนฝ้าในอาคาร ใช้ได้ทั้งงานแรงดันไฟฟ้าต่ำ และแรงดันไฟฟ้าสูงปานกลางทนแรงดันไฟฟ้าได้สูง



ยืดหยุ่นสูง
ท่อลูกฟูกตราช้าง ความยืดหยุ่นสูง จึงทำให้ช่วยต่อการโค้งงอในการใช้งานพื้นที่จำกัด



ติดตั้งง่าย
ท่อลูกฟูกตราช้าง มีอุปกรณ์ครบครันให้เลือกใช้งานได้อย่างเหมาะสม



ทนทานต่อการกัดกร่อน
ท่อลูกฟูกตราช้าง สามารถทนทานสารเคมีได้ดี สามารถใช้งานได้ทุกสภาพอากาศ

| คำเตือน | |
|---------|--|
| | ห้ามวางทิ้งไว้เกินกว่า 2 เมตร |
| | โปรดอ่านคู่มือก่อนใช้งาน |
| | ใช้ร่วมกับอุปกรณ์ประกอบที่ผ่านการตรวจสอบ |

ท่อพีวีซี “ตราช้าง” สำหรับงานร้อยสายไฟฟ้าและสายโทรศัพท์ (สีขาว)



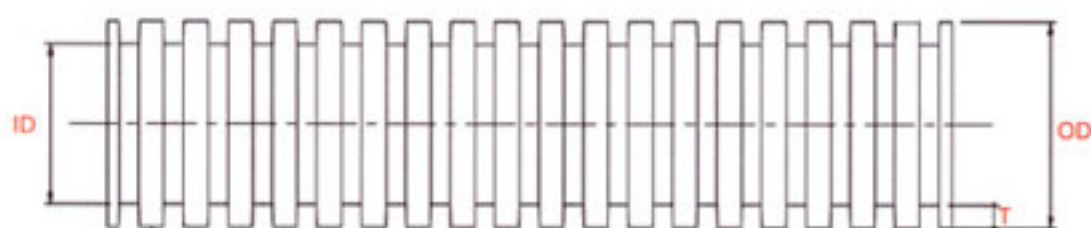
ท่อพีวีซี “ตราช้าง” สำหรับงานร้อยสายไฟฟ้าและสายโทรศัพท์ (สีขาว)

ผลิตตามมาตรฐาน JIS C 8430 ความยาว 2.92 ม.

| ชื่อขนาด มม.(นิ้ว) | เส้นผ่านศูนย์กลาง ภายนอกเฉลี่ย (OD) (มม.) | ความหนา (มม.) |
|-----------------------|---|------------------|
| 15 (3/8") | 18 ± 0.20 | 1.8 ± 0.40 |
| 18 (1/2") | 22 ± 0.20 | 1.8 ± 0.40 |
| 20 (3/4") | 26 ± 0.20 | 1.8 ± 0.40 |
| 25 (1") | 34 ± 0.20 | 2.7 ± 0.60 |
| 35 (1 1/4") | 42 ± 0.20 | 3.1 ± 0.60 |
| 40 (1 1/2") | 48 ± 0.20 | 3.6 ± 0.60 |
| 55 (2") | 60 ± 0.20 | 4.1 ± 0.80 |

ท่ออ่อนลายลูกฟูก “ตราช้าง” สำหรับงานร้อยสายไฟฟ้าและสายโทรศัพท์ (สีขาว)

ผลิตตามมาตรฐาน JIS C 8461-23 : 2005



| ชื่อขนาด มม.(นิ้ว) | เส้นผ่านศูนย์กลาง ภายนอกเฉลี่ย (OD) (มม.) | เส้นผ่านศูนย์กลาง ภายในเฉลี่ย (ID) (มม.) | ความหนา (T) (มม.) |
|-----------------------|---|--|----------------------|
| 15 (3/8") | 18 ± 0.20 | 14 ± 0.20 | 2.00 |
| 18 (1/2") | 22 ± 0.20 | 18 ± 0.20 | 2.00 |
| 20 (3/4") | 26 ± 0.20 | 21 ± 0.20 | 2.50 |
| 25 (1") | 34 ± 0.30 | 29 ± 0.30 | 2.50 |

ข้อต่อพีวีซี "ตราช้าง" สำหรับงานร้อยสายไฟฟ้าและสายโทรศัพท์ (สีขาว)

ชนิดวัดจากเครื่องจักร



ข้อต่อตรง ร้อยสาย ขาว
15-55 มม.
(3/8"-2")



ข้องอ 90° ร้อยสาย ขาว
18-25 มม.
(1/2"-1")



สามทาง ร้อยสาย ขาว
18-25 มม.
(1/2"-1")



ข้องอ 90° ฝาเปิด ร้อยสาย ขาว
15-25 มม.
(3/8"-1")



สามทาง ฝาเปิด ร้อยสาย ขาว
18-25 มม.
(1/2"-1")



กล่องพักสายสี่เหลี่ยม 4"x4"
ร้อยสาย ขาว
15-18-20 มม.
(3/8"-1/2"-3/4")



กล่องพักสายสี่เหลี่ยม 4"x2"
ร้อยสาย ขาว
15-18-20 มม.
(3/8"-1/2"-3/4")



กล่องพักสายกลม ร้อยสาย ขาว
15-18-20 มม.
(3/8"-1/2"-3/4")



ข้อต่อเข้ากล่อง ร้อยสาย ขาว
15-55 มม.
(3/8"-2")



คลิปก้ามปู ร้อยสาย ขาว
15-25 มม.
(3/8"-1")



สปริงตัดท่อร้อยสายไฟสีขาว
15-25 มม.
(3/8"-1")



ข้อต่อท่ออ่อนหลายลูกฟูก ขาว
15-25 มม.
(3/8"-1")

* ชนิดผลิตจากท่อ



ข้อโค้ง 45° H ช่างเส้น
ES2 ร้อยสาย ขาว
15-55 มม.
(3/8"-2")



ข้อโค้ง 90° H ช่างเส้น
ES2 ร้อยสาย ขาว
15-55 มม.
(3/8"-2")

• เป็นสินค้าที่ต้องสั่งล่วงหน้า

SUPALAI THA PRA



THE WIND RATCHAYOTHIN



BANGKOK HORIZON



INTRO PHAHONYOTHIN



METRO PARK



IVY RATCHADA



ALCOVE THONGLOR 10



SANSIRI : BAAN NUB KLUEN



IDEO RATCHADA



วิธีการตัดท่อร้อยสายไฟฟ้าสีขาว



1 ตัดท่อให้ได้ฉาก และระยะตามต้องการโดยใช้เลื่อยตัดโลหะหรือกรรไกรตัดท่อ



2 ทำเครื่องหมายตำแหน่งที่จะทำการตัดลงบนตัวท่อ



3 นำสปริงตัดท่อซึ่งผูกเชือกที่ปลายด้านหนึ่ง สอดเข้าไปในท่อ โดยให้ตำแหน่งที่ทำเครื่องหมายไว้อยู่ที่กึ่งกลางของสปริงตัดท่อ



4 ตัดท่อโดยใช้เชือก ตัดค้างไว้ประมาณ 10 วินาที เพื่อให้ท่อคงรูปและตัดท่อได้ตรงมากกว่าที่ต้องการเล็กน้อย เพื่อป้องกันท่อคืนตัวกลับ

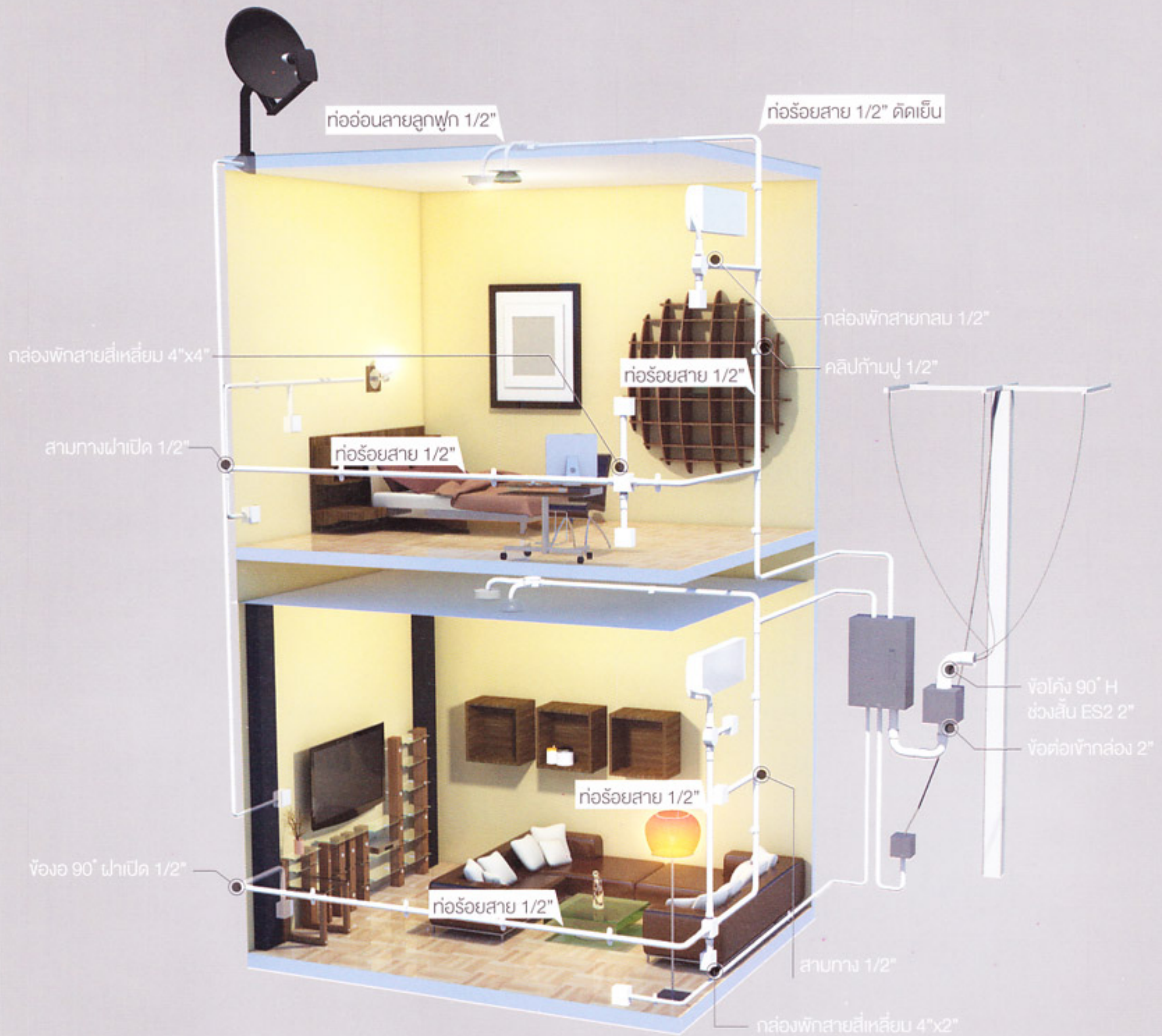


5 หลังจากดึงสปริงตัดท่อที่สอดอยู่ออกแล้ว สามารถต่ออุปกรณ์ชนิดอื่นได้ตามต้องการ



6 นำท่อที่ตัดเรียบร้อยแล้วไปใช้งานตามต้องการ

ระบบท่อร้อยสายไฟฟ้าและสายโทรศัพท์ (สีขาว)



สอบถามรายละเอียดเพิ่มเติม
 บริษัท นวพลาสติกอุตสาหกรรม (สระบุรี) จำกัด
 ลูกค้าสัมพันธ์ 02 555 0888
 www.elephantpipe.com
 หาซื้อได้ที่ร้านตัวแทนจำหน่ายวัสดุก่อสร้างทั่วไป

*สีของผลิตภัณฑ์อาจแตกต่างจากผลิตภัณฑ์จริงเนื่องจากระบบการพิมพ์